

Uchwała Krajobrazowa

Działania wdrożeniowe

Spotkanie informacyjne dla Radnych, Sołtysów i
Reprezentantów strony społecznej

#SprzątamyReklamy



Agenda spotkania

1. Kontekst działań związanych z wdrażaniem Uchwały Krajobrazowej
2. Uchwała Krajobrazowa – co i jak reguluje. Zagadnienie Uchwały Opłatowej.
3. Podejście i plan działania
4. Pytania
5. Sugestie i obserwacje



W jakim miejscu jesteśmy

- W dniu **24 kwietnia 2015 r.** w związku ze wzmocnieniem narzędzi ochrony krajobrazu wprowadzono zmiany 10 ustaw, które łącznie mają pozytywnie wpłynąć na krajobraz gmin w Polsce.
- Z punktu widzenia gminy najważniejszymi była zmiana ustawy o planowaniu i zagospodarowaniu przestrzennym z dnia 27 marca 2003 r. , która umożliwia gminom przyjęcie tzw. „**uchwały krajobrazowej**” oraz zmiana ustawy z dnia 12 stycznia 1991 r. o podatkach i opłatach lokalnych, która umożliwia przyjęcie „**uchwały o opłacie reklamowej**”.





W jakim miejscu jesteśmy

Cele uchwały krajobrazowej w gminie Piaseczno:

- ✓ Uporządkowanie chaosu reklamowego;
- ✓ Możliwość stosowania reklam o określonych gabarytach;
- ✓ Przeciwdziałanie efektowi „choinki”;
- ✓ Wzmocnienie przekazu reklamowego;
- ✓ Estetyzacja krajobrazu.





W jakim miejscu jesteśmy

Uchwała Krajobrazowa dla Gminy Piaseczno przyjęta została **13 marca 2019** roku.

UCHWAŁA NR 128/VII/2019 RADY MIEJSKIEJ W PIASECZNI

Za przyjęciem uchwały opowiedziało się 14 radnych, 3 było przeciw, 4 wstrzymało się od głosu.

Uchwała weszła w życie w dniu **25 maja 2019 r.**

0 0,5 1 2 3 km

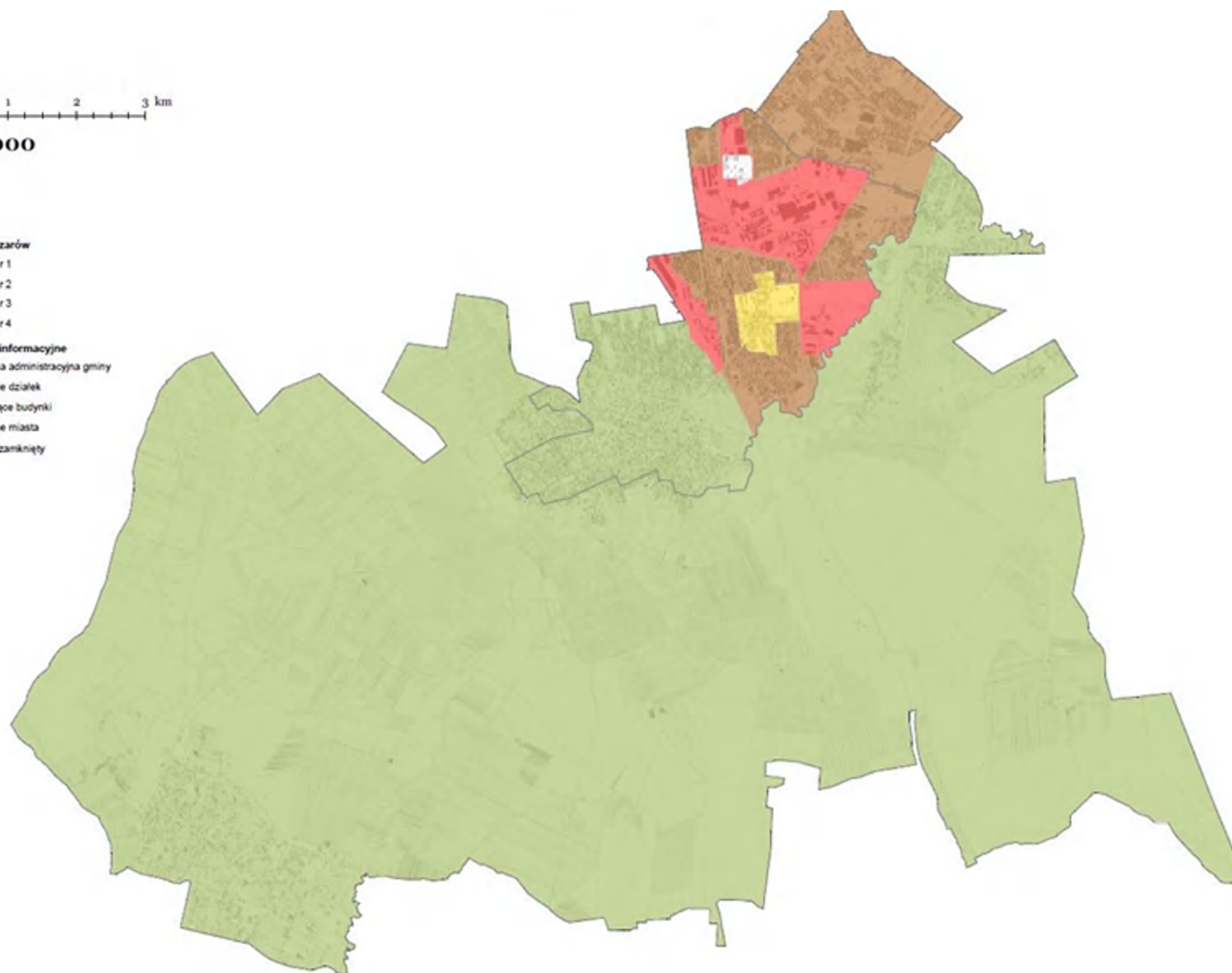
1:25 000

Granice obszarów

- Obszar 1
- Obszar 2
- Obszar 3
- Obszar 4

Oznaczenia informacyjne

- Granica administracyjna gminy
- Granice działek
- Istniejące budynki
- Granice miasta
- Teren zamknięty





W jakim miejscu jesteśmy



Obszar 1



Obszar 2

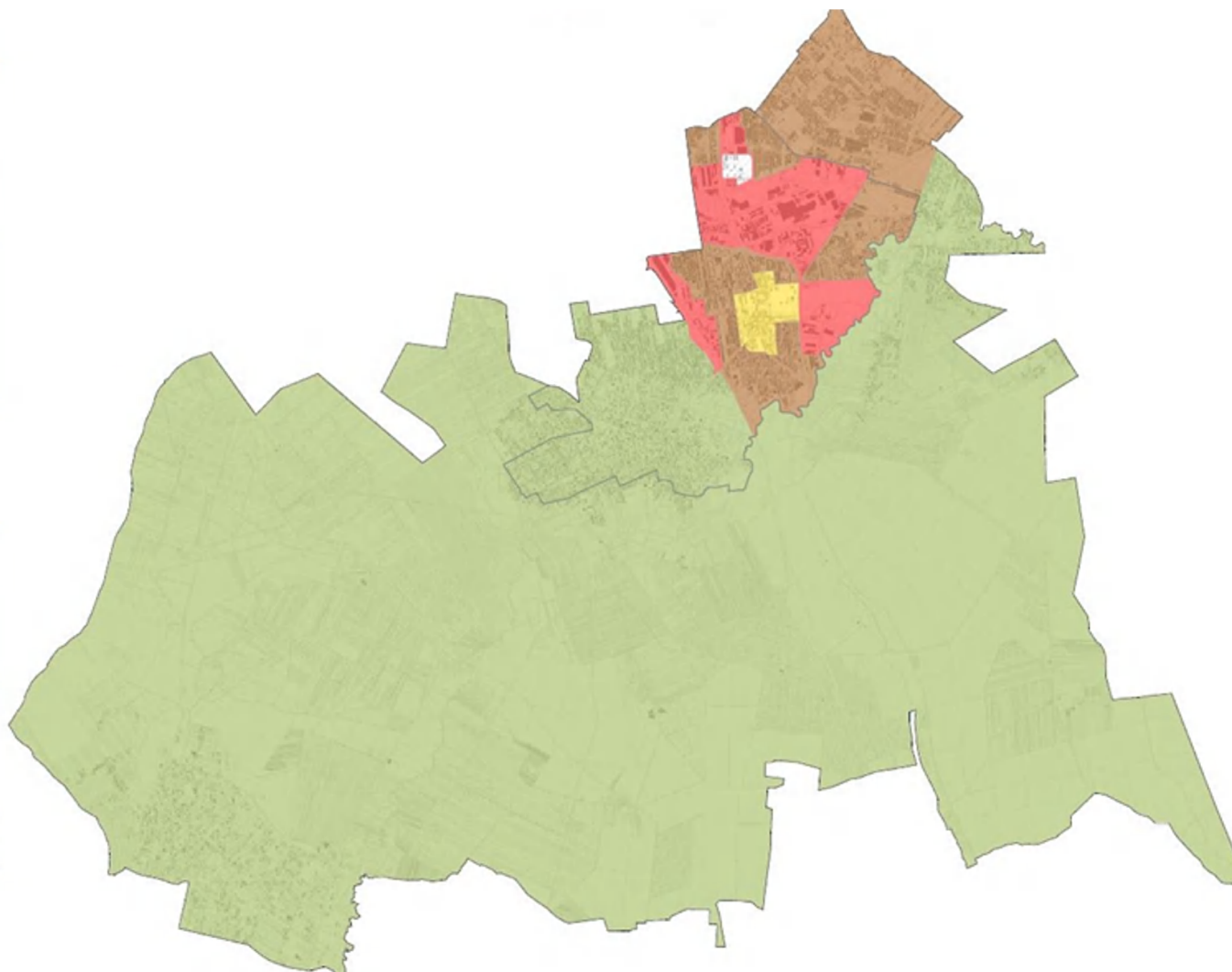


Obszar 3



Obszar 4

Granice obszarów
Obszar 1
Obszar 2
Obszar 3
Obszar 4





W jakim miejscu jesteśmy

25 maja 2022 roku minie okres vacatio legis dla Uchwały Krajobrazowej w zakresie reklam z prawomocnym pozwoleniem na budowę. Oznacza to, że gmina zobowiązana jest egzekwować przyjęte w uchwale zapisy. Pandemia COVID-19 spowodowała, że zapisy uchwały nie zostały do dziś wprowadzone w życie.

DZIAŁ III.

Przepisy przejściowe i dostosowujące

§ 15. 1. Dla istniejących w dniu wejścia w życie uchwały tablic reklamowych i urządzeń reklamowych ustala się następujące terminy dostosowania do zasad i warunków określonych w uchwale:

- 1) dla tablic reklamowych i urządzeń reklamowych powstałych w oparciu o prawomocne pozwolenie na budowę lub zgłoszenie robót budowlanych przyjęte przez organ architektoniczno-budowlany - **36 miesięcy od dnia wejścia w życie uchwały;**
- 2) dla tablic reklamowych i urządzeń reklamowych w formie banerów, tablic i urządzeń reklamowych sytuowanych na ogrodzeniach oraz dla reklam obwoźnych - **12 miesięcy od dnia wejścia w życie uchwały;**
- 3) dla pozostałych tablic reklamowych i urządzeń reklamowych - **24 miesięcy od dnia wejścia w życie uchwały.**

2. Dla istniejących w dniu wejścia w życie uchwały tablic reklamowych i urządzeń reklamowych ustala się następujące reguły dostosowania do zasad i warunków określonych w uchwale:

- 1) należy usunąć wszystkie niezgodne z przepisami Uchwały tablice reklamowe lub urządzenia reklamowe wraz ze wszystkimi ich elementami w tym z ich zamocowaniami;
- 2) należy przywrócić elementy budynków oraz fragmenty gruntów zmienione w wyniku sytuowania tablic reklamowych lub urządzeń reklamowych niezgodnych z przepisami Uchwały do stanu poprzedniego, w szczególności poprzez uzupełnienie braków w powierzchniach i nawierzchniach;
- 3) nie wymagają dostosowania tablice reklamowe lub urządzenia reklamowe, których parametry stanowiące o niezgodności z Uchwałą nie przekraczających o 5% wielkości określonych w Uchwale.
3. Istniejące w dniu wejścia w życie uchwały obiekty małej architektury nie wymagają dostosowania.
4. Istniejące w dniu wejścia w życie uchwały ogrodzenia nie wymagają dostosowania.

termin do 25 maja
2022 r.

termin do 25 maja

2020 r.
termin do 25 maja
2021 r.



W jakim miejscu jesteśmy

Aby przedłużyć terminy dostosowania reklam do przepisów uchwały krajobrazowej i odroczyć konieczność egzekwowania kar finansowych złożony został **projekt zmiany tej uchwały**, który został przyjęty na sesji Rady Miejskiej w Piasecznie w dniu **24 listopada 2021 r.**

UCHWAŁA NR RADY MIEJSKIEJ W PIASECZNI

z dnia r.

w sprawie przystąpienia do sporządzenia **zmiany** Uchwały Rady Miejskiej w Piasecznie **Nr 128/VII/2019** z dnia **13 marca 2019 r.** w sprawie ustalenia zasad i warunków sytuowania obiektów małej architektury, tablic reklamowych i urządzeń reklamowych oraz ogrodzeń, ich gabarytów, standardów jakościowych oraz materiałów budowlanych, z jakich mogą być wykonane na obszarze Miasta i Gminy Piaseczno

Na podstawie art. 18 ust. 2 pkt 5 ustawy z dnia 8 marca 1990 r. o samorządzie gminnym (t.j. Dz.U. z 2021 r. poz. 1372 ze zm.) i oraz art. 37a ust.1 - ust. 10 ustawy z dnia 27 marca 2003 r. o planowaniu i zagospodarowaniu przestrzennym (t.j. Dz.U. z 2021 r. poz. 741 ze zm.) oraz uchwały Rady Miejskiej w Piasecznie Nr 128/VII/2019 z dnia 13 marca 2019 r. w sprawie ustalenia zasad i warunków sytuowania obiektów małej architektury, tablic reklamowych i urządzeń reklamowych oraz ogrodzeń, ich gabarytów, standardów jakościowych oraz materiałów budowlanych, z jakich mogą być wykonane na obszarze Miasta i Gminy Piaseczno, Rada Miejska uchwała, co następuje:

§ 1.

Ustala się przystąpienie do sporządzenia zmiany uchwały Rady Miejskiej w Piasecznie Nr 128/VII/2019 z dnia 13 marca 2019 r. w sprawie ustalenia zasad i warunków sytuowania obiektów małej architektury, tablic reklamowych i urządzeń reklamowych oraz ogrodzeń, ich gabarytów, standardów jakościowych oraz materiałów budowlanych, z jakich mogą być wykonane na obszarze Miasta i Gminy Piaseczno.

§ 2.

Wykonanie uchwały powierza się Burmistrzowi Miasta i Gminy Piaseczno.

§ 3.

Uchwała wchodzi w życie z dniem podjęcia.

UZASADNIENIE

Uzasadnieniem do podjęcia niniejszej uchwały jest fakt wystąpienia na terenie kraju pandemii wirusa COVID-19 a tym samym brak możliwości przeprowadzenia planowanej na lata 2020 i 2021 kampanii społecznej dotyczącej wdrożenia zapisów uchwały. Obowiązujące w uchwale terminy okresów dostosowawczych uległy dezaktualizacji, gdyż tak duże zmiany oraz ograniczenia nie powinny być wprowadzane bez udziału społeczeństwa. Dlatego równoległe do wdrożenia zapisów uchwały była zaplanowana pozaustawowa kampania społeczna, której nie można było przeprowadzić. Zasadnym jest zatem by zmienić obowiązujące w ww. uchwale terminy tak, by przedsiębiorcy oraz mieszkańcy mieli czas na zapoznanie się oraz wprowadzenie zmian wiążących się z obowiązywaniem tzw. Uchwały krajobrazowej.



Uchwała Opłatowa

Gmina ma możliwość przyjęcia równoległe **Uchwały Opłatowej**, która da jej możliwość pobierania opłat za umieszczanie reklamy i dostosowania ich do oczekiwań lokalnych. W uchwale mogą zostać określone stawki opłat za metr powierzchni eksponowanej reklamy.

Obecnie (po wprowadzeniu tzw. uchwały krajobrazowej) Gmina nie może pobierać opłat za reklamy ale powinna karać za brak dostosowania się do wymogów uchwały. Brak ustalonych w Uchwale Opłatowej stawek skutkuje tym, że kary są naliczane maksymalną stawką określoną w ustawie z dnia 12 stycznia 1991 r. o podatkach i opłatach lokalnych,

Jednym słowem – trzeba działać !



Przykładowa wysokość kar

Najpopularniejsze banery mają wymiary 1,0x2,0 m

Przykładowa kara za niedostosowanie się do wymogów uchwały (usunięcie baneru) na stawkach ustawowych będzie wynosiła 116 zł/dzień co daje kwotę 42 340,00 zł rocznie.





Sposób naliczania opłat jest regulowany ustawowo

Opłata reklamowa składa się z części stałej (diennej) i zmiennej (zależnej od wielkości reklamy wyrażonej w m²).

Stawki ustawowe wynoszą: 2,50 zł część stała i 0,20 zł część zmienna)

Karę wyliczamy mnożąc stawki razy 40.

Sposób wyliczenia kary:

Wymiary: 1,0x2,0 m = 2m²

Stać opłata dzienna (maksymalna): 2,50 zł x 40= 100 zł

Zmienna opłata dzienna (maksymalna): 0,20 zł x 40= 8 zł x 2 m² = 16,00 zł

Opłata za dzień: 116,00 zł

Opłata za rok (365 dni): 42 340 zł



Nasze podejście do wdrożenia uchwały

Podejście dopasowane do interesariuszy, z uwagą na ich interesy i sytuację, duża dbałość o komunikację i wsparcie w zmianie, tam gdzie to będzie potrzebne.

Najpierw komunikacja, dialog i wsparcie - potem egzekwowanie.

Przygotowany plan egzekwowania, wraz z karami finansowymi w przypadku ignorowania komunikatów i monitów. Kary finansowe są jednak ostatecznością, stosowaną wyłącznie w przypadku najbardziej opornych



Jak chcemy to zrobić?

DOBRE PRZYGOTOWAĆ GRUNT

INWENTARYZACJA

Dokładne oszacowanie skali i charakterystyki zjawiska w różnych obszarach gminy. Zidentyfikowanie adresów wymagających interwencji.

Prowadzona w miesiącach: 11 2021 – 03.2022

INFORMOWANIE I ANGAŻOWANIE

KOMUNIKACJA Z MIESZKAŃCAMI

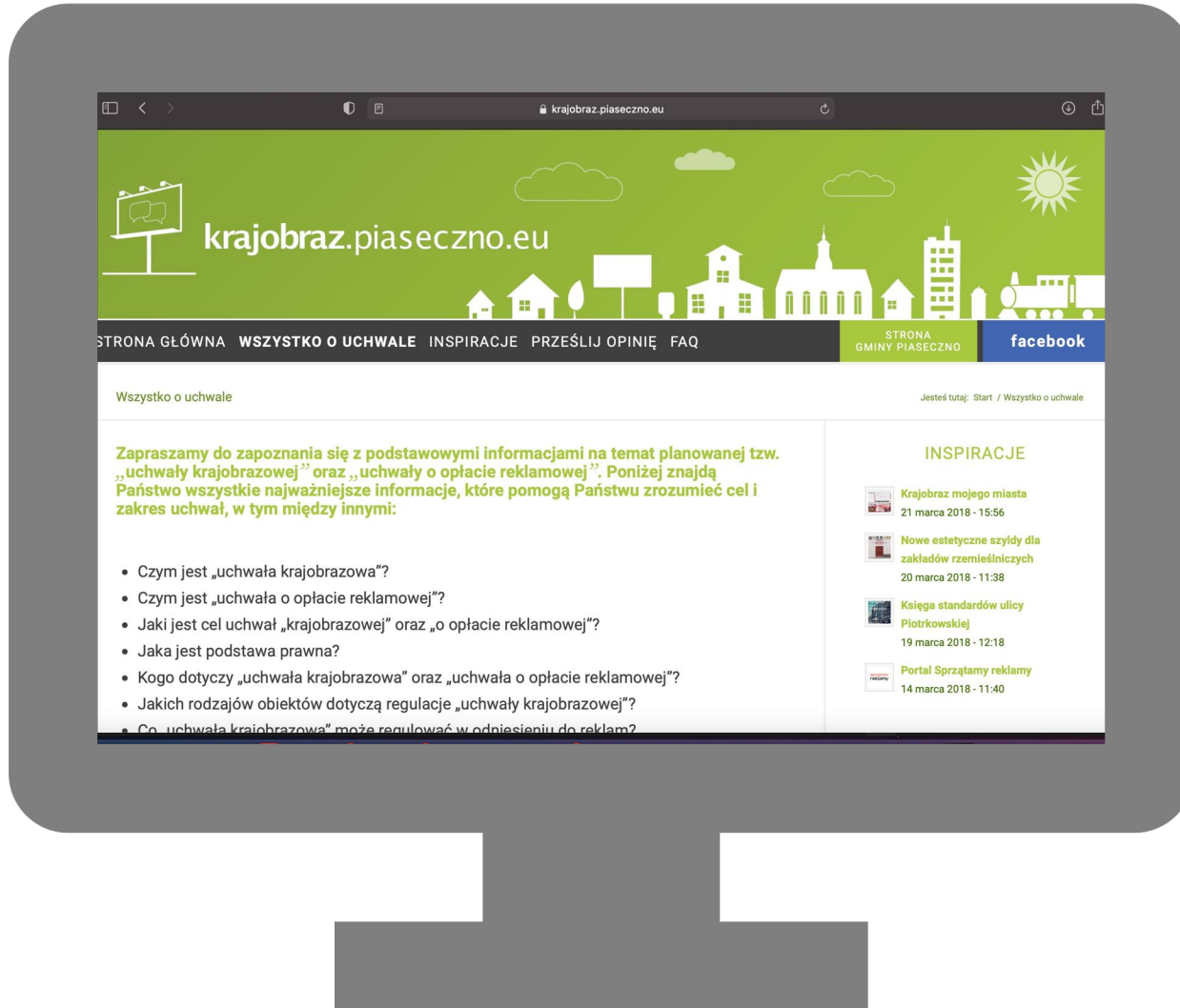
- **Komunikacja w mediach lokalnych** przygotowująca mieszkańców do działań podejmowanych przez gminę.
- **Promowanie MobileAlert** Zachęcenie mieszkańców do zgłaszania miejsc wymagających interwencji.
- **Lokalne kampanie społeczne** #sprzątamyreklamy
- **Opcjonalnie: przeprowadzenie sondy społecznej**, której wyniki, obok uchwały, będą społeczną legitymizacją podejmowanych działań.

DIALOG ZE STRONAMI

- **Zaangażowanie radnych, sołtysów, lokalnych działaczy.** Budowanie wspólnej i uzgodnionej lokalnej strategii działania.
- **Spotkania informacyjne dla przedsiębiorców** Informowanie oraz wspólne wypracowywanie rozwiązań.
- **Organizacja lokalnych spotkań dla konkretnych grup przedsiębiorców** Zaoferowanie wsparcia w projektowaniu szyldów oraz możliwości uzyskania dofinansowania projektów.



Jak chcemy to zrobić



krajobraz.piaseczno.eu

Portal ze wszystkimi informacjami dotyczącymi uchwały krajobrazowej.

- Możliwość pobierania dokumentów
- Możliwość zadawania pytań i zgłaszania problemów
- Aktualności



Jak chcemy to zrobić

Mobile Alert kampanie #sprzątamyreklamy

Chcemy zaangażować mieszkańców do zgłaszania miejsc, które uznają za nieestetyczne lub uciążliwe. W ten sposób zyskujemy dodatkowy argument w rozmowach z przedsiębiorcami.

PRZYKŁADOWE ZGŁOSZENIE OD MIESZKAŃCA

*Dzień dobry,
Nie wiem czy jesteście Państwo dobrym adresatem tego maila, jeśli nie to z góry przepraszam.
Piszę w sprawie nowego miejsca - Klub Planeta na ul Młynarskiej 54 i jego uciążliwej reklamy.
Cały front tego dużego budynku pokryty jest reklamą, z jednej strony jest to wielki świecący szyld z nazwą klubu, kolejna ściana pokryta jest reklamą w formie pasków LED.
Rozumiem potrzebę reklamy, ale w tym przypadku ktoś nie ma hamulców.
Po włączeniu tego cholerstwa w mieszkaniu mam jasno jak w dzień. Mam nieszczęście być posiadaczem mieszkania w bezpośrednim sąsiedztwie.
Gdy reklama jest aktywna moim oczom ukazuje się kilkaset metrów kwadratowych elewacji podświetlonej agresywnymi światłami.
Czy Piaseczno ma jakieś normy odnośnie powierzchni i stopnia uciążliwości takich instalacji?
Czy jest coś na kształt uchwały krajobrazowej lub innych regulacji które można zastosować dla takich uciążliwych sytuacji?*

Z góry dziękuję za pomoc.





Jak chcemy to zrobić



Informacje dla przedsiębiorców

www.przedsiębiorcze.piaseczno.eu

Współpraca z Centrum Przedsiębiorczości

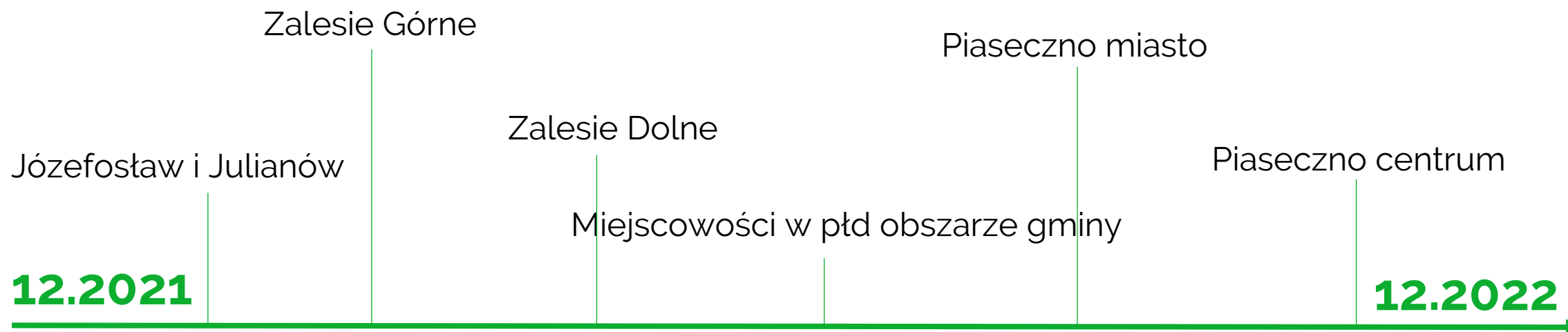
- Informacja dla przedsiębiorców
- Spotkania z przedsiębiorcami
- Odpowiadanie na konkretne zapotrzebowania i pojawiające się tematy
- Konsultowanie projektów reklamowych



Jak chcemy to zrobić?

NIE WSZYSTKO NA RAZ

Działania będziemy realizować etapami obejmując nimi kolejne obszary gminy. Takie podejście da nam możliwość lepszego dotarcia do interesariuszy i dopasowania do lokalnej specyfiki.



Równolegle będziemy na bieżąco:

- reagować punktowo na zgłoszenia mieszkańców
- pracować z przedsiębiorcami we współpracy z Centrum Przedsiębiorczości



Różne obszary – różne wyzwania

Centrum Piaseczna (rejon objęty ochroną konserwatorską)

Wstępna charakterystyka. Rejon o największej potrzebie unifikacji architektonicznej ze względu na reprezentacyjny charakter miejsca. Pomocne jest objęcie rejonu ochroną konserwatorską, bo zwiększa to presję na 'oczyszczenie' miejsca z przypadkowych banerów i reklam. Interwencje w większości będą dotyczyć punktów usługowych. Wymaga konsultacji z przedsiębiorcami i konserwatorem.

Ryzyka Teren centrum jest nadal w procesie adaptacji do zmiany, którą była przebudowa ulicy Puławskiej. Zmiana ta wywołuje nadal wiele emocji, obaw i oporu. Dlatego nie jest to dobry moment wprowadzania kolejnej trudnej zmiany. Dobrze aby interwencja w rejonie centrum rozpoczęła się w drugiej kolejności, aby dać ludziom czas do zaadoptowania się do zmian, jak również zyskania doświadczeń w dialogu z mieszkańcami w innych rejonach gminy.



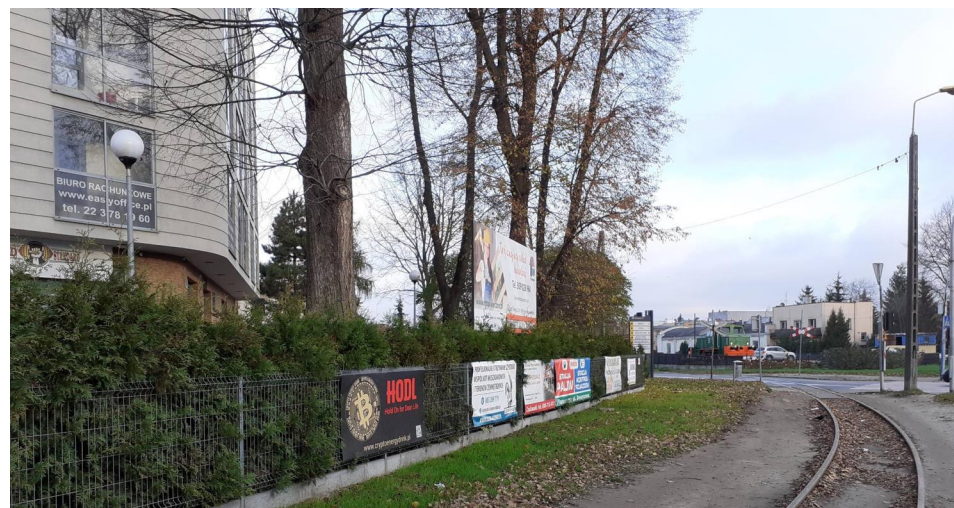


Różne obszary – różne wyzwania

Miasto Piaseczno (pozostały teren)

Wstępna charakterystyka Bardzo różne wyzwania – banery na płotach, jakość 'architektury' punktów usługowych, zabanerowane wejścia do zbiorczych punktów usługowych, zewnętrzny płot bazarku.

Ryzyka Koszt przedsięwzięcia. Często unifikacja wizualna będzie wymagała inwestycji, np. opracowania zunifikowanego projektu ogrodzenia targowiska lub tablic informacyjnych. Piaseczno jako miejscowość rozległa punktów wymagających interwencji posiada bardzo wiele



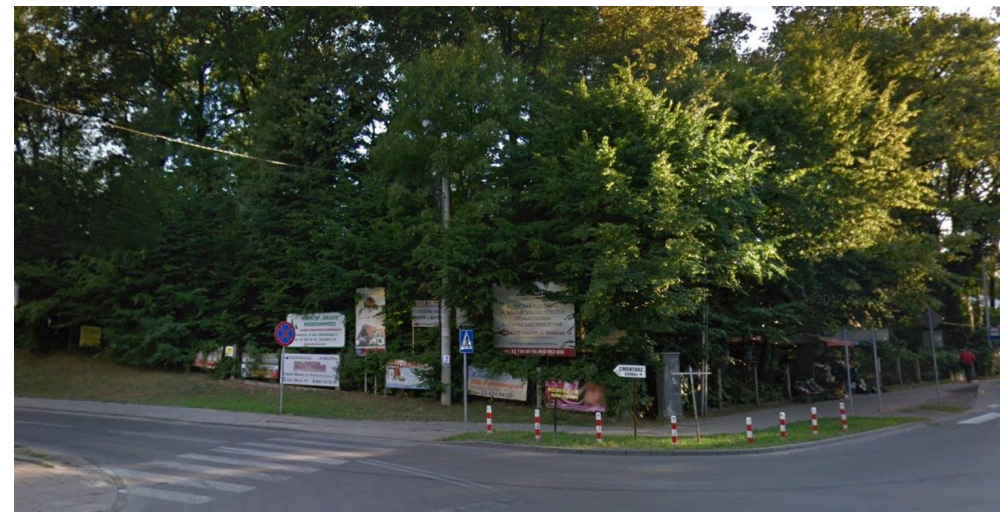
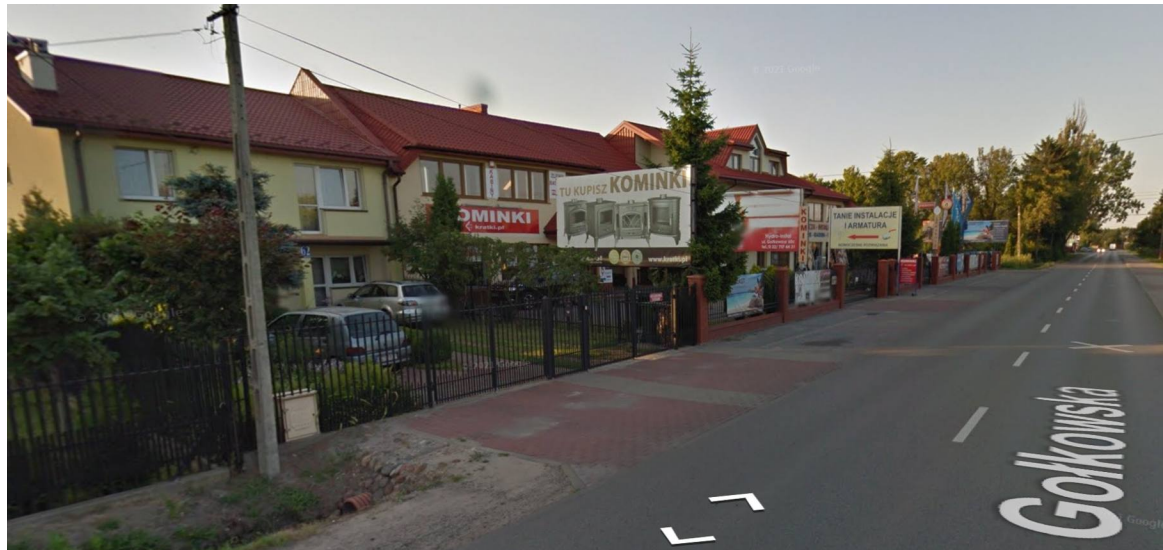


Różne obszary – różne wyzwania

Rejony wiejskie w południowej części gminy

Wstępna charakterystyka Ogromne 'zanieczyszczenie wizualne' ogrodzeń wzdłuż głównych dróg wlotowych (np. Grójec-Piaseczno). Płoty są zarówno wynajmowane pod banery, jak i obwieszane starymi banerami, których od lat nikt nie zjął.

Ryzyka Możemy napotkać na opór i pretensje w przypadku właścicieli pobierających opłaty za wywieszanie banerów na płotach.





Różne obszary – różne wyzwania

Miejscowości: Józefosław, Julianów, Zalesie Dolne, Zalesie Górne

Wstępna charakterystyka Niektóre punkty usługowe oznakowane ogromną ilością banerów. Płoty wykorzystywane do zawieszania reklam i banerów.

Ryzyka Możemy napotkać na opór i pretensje zarówno właścicieli punktów usługowych, jak i wynajmowanych ogrodzeń.





Co zadzieje się jeszcze w grudniu 2021

KOMUNIKACJA DLA MIESZKAŃCÓW

Artykuły w prasie i mediach społecznościowych

Informacje dla mieszkańców i promocja MobileAlert

Aktualizacja informacji na stronie
krajobraz.piaseczno.eu

KOMUNIKACJA DLA PRZEDSIĘBIORCÓW

Konsultacje z Centrum Przedsiębiorczości i działającymi w nim osobami.

Informacja dla przedsiębiorców

Pierwsze spotkanie z przedsiębiorcami

DZIAŁANIA W MIEJSCOWOŚCIACH JÓZEFOSŁAW I JULIANÓW

Spotkania ze stroną społeczną Józefostaw i Julianów – uzgodnienie prowadzonych działań

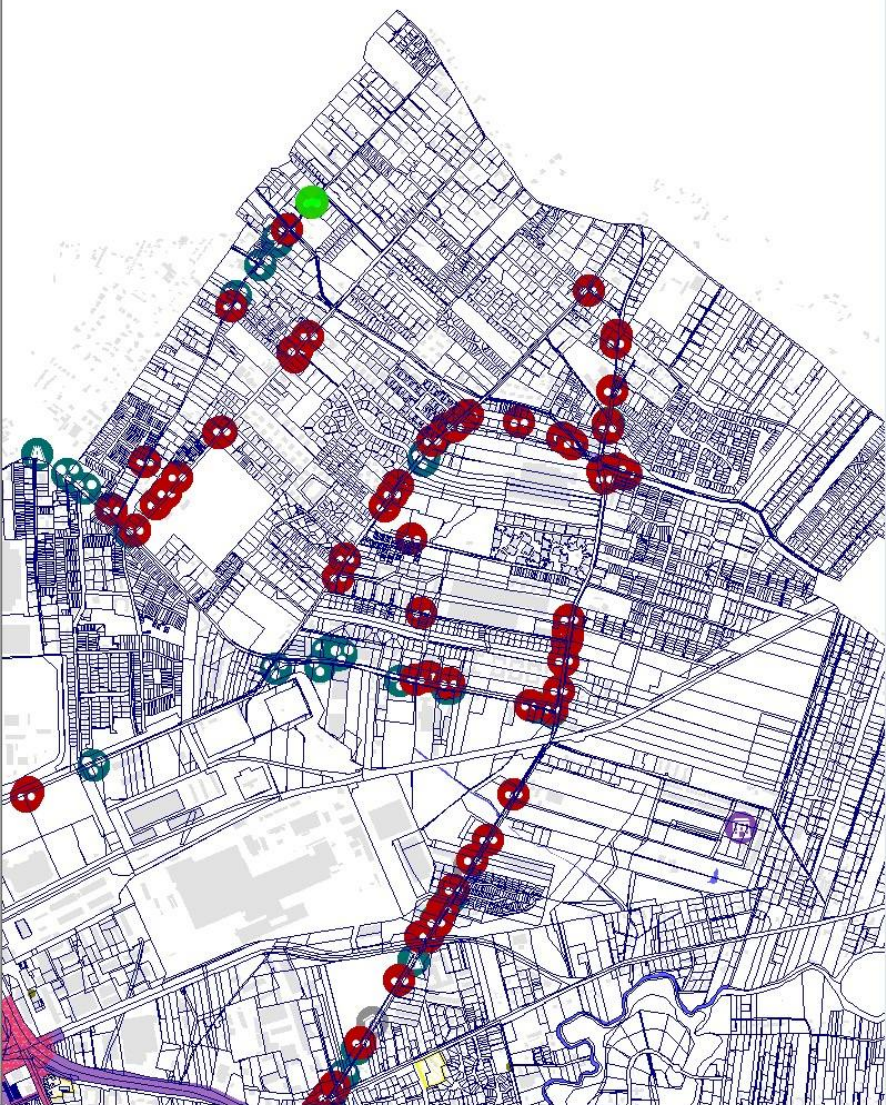


Przykład - Józefostaw i Julianów

Uchwała krajobrazowa

- 1-2 banery (100)
- Dużo banerów (43)
- Działalność gospodarcza (8)
- Reklama w pasie drogi (4)
- Szylidy (banery) (2)
- Szylidy do odnowienia (5)
- Wspólnoty i spółdzielnie (10)

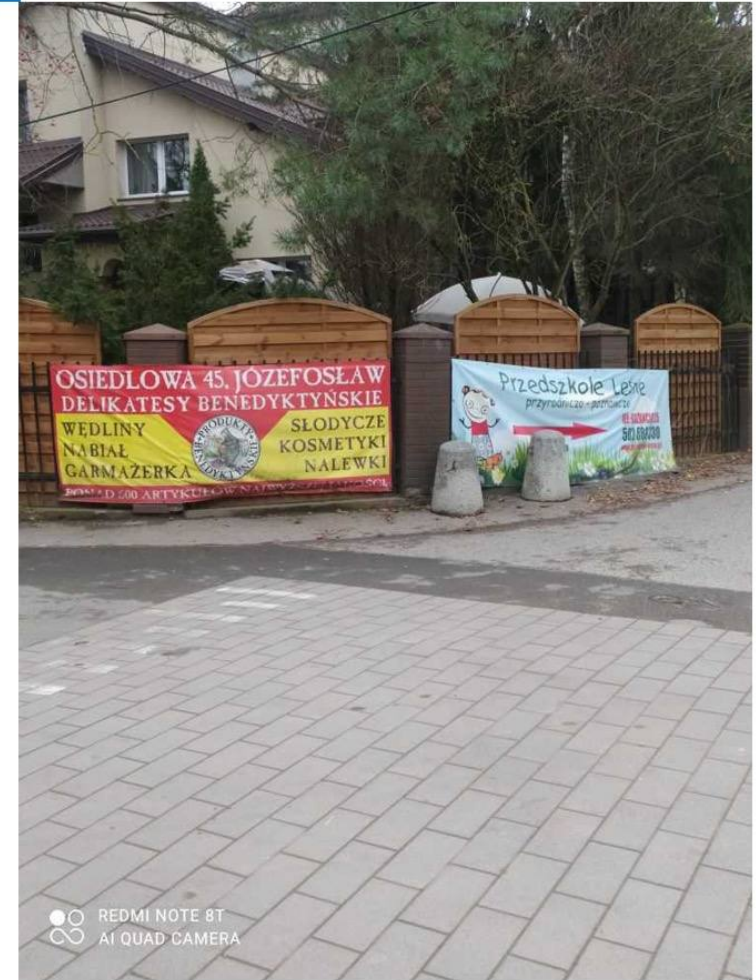


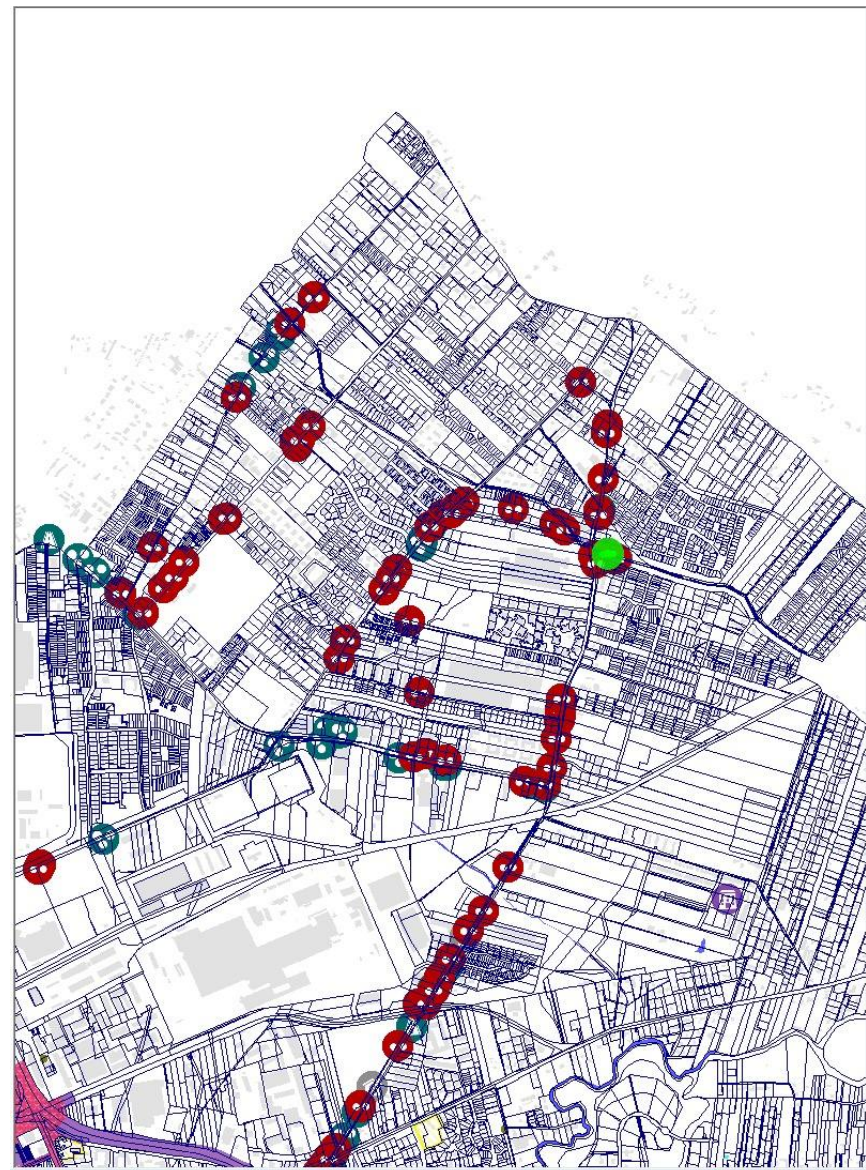


Uchwala krajobrazowa

type	comment	devicePlatform	longitude	latitude	imageUrl	date	categoryID	address	incidentID	statusNu	Rok	Zdjecie
1-2 banery		Android	21.0377809722222	52.106188	https://images-ma.hexagongeo	16.11.2021 13:22:21	22590	Osiedlowa 46, 05-500, 109238	1		2021	https://images-ma.hexagongeo
1-2 banery	rok osiedlowej i bazan	Android	21.039099	52.1070309722222	https://images-ma.hexagongeo	16.11.2021 13:25:08	22590	Osiedlowa 49a, 05-500, 109240	1		2021	https://images-ma.hexagongeo
1-2 banery	ulica Jerzyka Józefosła	Android	21.052855	52.1040589722222	https://image							
1-2 banery		Android	21.047035	52.0871899722222	https://image							
1-2 banery	Józefosław ulica Spacc	Android	21.0542149722222	52.10267	https://image							
1-2 banery	Józefosław Spacerowa	Android	21.054126	52.1023989722222	https://image							
1-2 banery		Android	21.053906	52.100926	https://image							
1-2 banery	jozefoslaw vsv szkoły k	Android	21.0539069722222	52.100931	https://image							
1-2 banery	69	Android	21.053656	52.099229722222	https://image							
1-2 banery		Android	21.053663	52.099927	https://image							
1-2 banery	69	Android	21.053656	52.099229722222	https://image							
1-2 banery		Android	21.0532679722222	52.0984849722222	https://image							
1-2 banery		Android	21.053387	52.0982249722222	https://image							
1-2 banery		Android	21.0507939722222	52.0917209722222	https://image							
1-2 banery	Julianowska 70 Julianó	Android	21.0507959722222	52.0917219722222	https://image							
1-2 banery	21 wieku niedaleko skr	Android	21.0440049722222	52.094242	https://image							
1-2 banery	21 wieku róg julianowsl	Android	21.051241	52.0932389722222	https://image							
1-2 banery	21 wieku rog julianowsl	Android	21.0513	52.093378	https://image							
1-2 banery	Józefosław Osiedlowa -	Android	21.039082	52.1069979722222	https://image							
1-2 banery		Android	21.051324	52.0935729722222	https://image							
1-2 banery	90f	Android	21.0536039722222	52.0997839722222	https://image							
1-2 banery	ulica Wenus Józefosła	Android	21.0436279722222	52.0965399722222	https://image							
1-2 banery	róg Wilanowskiej i plan	Android	21.0423329722222	52.097554	https://image							
1-2 banery	Julianowska 61 Józefosł	Android	21.05142	52.093913	https://image							
1-2 banery	Cyranczki 54 Józefosł	Android	21.049174	52.100048	https://image							
1-2 banery		Android	21.0426989722222	52.0979349722222	https://image							
1-2 banery	Uroczna 14 Józefosław	Android	21.0513249722222	52.0995539722222	https://image							
1-2 banery		Android	21.04594	52.0999639722222	https://image							
1-2 banery		Android	21.051089	52.092649	https://image							
	Szylidy do odnc Prośba o zwrócenie wk:	iOS	21.0086152030363	52.0802655215656	https://image							
1-2 banery	Uroczna 14 Józefosław	Android	21.051814	52.0993399722222	https://image							
	Szylidy do odnc Prośba o zwrócenie wk:	iOS	21.0086152030363	52.0802655215656	https://image							
	Szylidy do odnc Julianowska 7	Android	21.0374109722222	52.078327	https://image							
	Szylidy do odnc Julianowska	Android	21.038978	52.0797039722222	https://image							
	Szylidy do odnc	Android	21.0442789722222	52.0847109722222	https://image							
	Szylidy (banery	Android	21.0544861480594	52.0983590785475	https://image							
	Szylidy (banery wojska polskiego	Android	21.022625	52.074221	https://image							
1-2 banery	test	Android	21.0246629	52.0725445	https://image							
	Wspólnoty i sp Dzień dobry. Sąsiad w	Android	21.0230738	52.070084	https://image							
	Wspólnoty i sp Zakłócanie ciszy nocn	Android	21.021806448698	52.0741366417773	https://image							
	Wspólnoty i sp Na osiedlu Owocowy S	Android	21.0597452503776	52.0873362517698	https://image							
	Wspólnoty i sp Na osiedlu Owocowy S	Android	21.0597452503776	52.0873362517698	https://image							
	Wspólnoty i sp taka sytuacja od bardz	Android	21.0194156	52.0781744	https://image							
	Wspólnoty i sp taka sytuacja od bardz	Android	21.0194156	52.0781744	https://image							
	Wspólnoty i sp ulotka wrzucona do skr	Android	21.0240499722222	52.0782629722222	https://image							
	Wspólnoty i sp Na osiedlu Owocowy S	Android	21.0597452503776	52.0873362517698	https://image							
	Wspólnoty i sp ulotki wrzucane do skr.	Android	21.0241128	52.0782337	https://image							
	Działalność go: Handel w pasie drogow	iOS	21.0415775875341	52.0177929287894	https://image							
	Działalność go: Handel w pasie drogow	iOS	21.0415775875341	52.0177929287894	https://image							
	Działalność go: Handel w pasie drogow	iOS	21.0415775875341	52.0177929287894	https://image							
	Działalność go: Handel w pasie drogow	iOS	21.0415775875341	52.0177929287894	https://image							

Zdjęcia — ab312078-3dea-4e81-85c2-6f69aae9d9bae.jpg





Uchwała krajobrazowa

type	comment	devicePlatform	longitude	latitude	imageUrl	date	categoryID	address	incidentID	status	Rok	Zdjecie
1-2 banery		Android	21.0544650256634	52.0983559891063	https://images-ma.hex	20.08.2021 08:16:00	22590	Cyranecki, 05-509 Jul	104206	1	2021	https://images-ma.hexagongeos
1-2 banery		Android	21.054035872221	52.0985296153698	https://images-ma.hex	20.08.2021 08:14:42	22590	Cyranecki, 05-509 Jul	104205	1	2021	https://images-ma.hexagongeos
1-2 banery	wojska polskiego	Android	21.022576	52.074032	https://images-ma.hex	04.11.2021 13:27:04	22590	Parking strzeżony, Wo	108306	1	2021	https://images-ma.hexagongeos
1-2 banery	Energetyczna	Android	21.02399039	52.08906								
1-2 banery		Android	21.044262	52.09228								
1-2 banery		Android	21.04362731	52.09218								
1-2 banery		Android	21.0452684	52.09204								
1-2 banery		Android	21.04931356	52.09129								
1-2 banery		Android	21.05042611	52.09117								
1-2 banery	Geodetów	Android	21.020977972222	52.09854								
1-2 banery	ulica Osiedlowa 14a	Android	21.02859	52.09769								
1-2 banery	róg Ogrodowej i Geode	Android	21.029758	52.09705								
1-2 banery	róg Ogrodowej i Geode	Android	21.029724	52.09704								
1-2 banery	Ogrodowa 2A	Android	21.030823	52.09782								
1-2 banery	Ogrodowa	Android	21.031352972222	52.09816								
1-2 banery	Ogrodowa	Android	21.031928	52.09865								
1-2 banery	Ogrodowa	Android	21.034037	52.09996								
1-2 banery	Energetyczna	Android	21.02389215	52.08893								
1-2 banery	Ogrodowa	Android	21.034113	52.09996								
1-2 banery	Ogrodowa 4	Android	21.034120972222	52.09996								
1-2 banery	Ogrodowa	Android	21.034113	52.09996								
1-2 banery	Ogrodowa 7a	Android	21.037880972222	52.10243								
1-2 banery	Ogrodowa 7a	Android	21.037960972222	52.10238								
1-2 banery	Ogrodowa 16 d	Android	21.037904	52.10238								
1-2 banery	Ogrodowa 16 d	Android	21.037904	52.10238								
1-2 banery	Ogrodowa 16	Android	21.038021	52.10223								
1-2 banery	Ogrodowa 7a	Android	21.0381	52.10244								
1-2 banery	Ogrodowa 11a	Android	21.038731972222	52.10285								
1-2 banery	róg Cyranecki i Wilan	Android	21.046635972222	52.10030								
1-2 banery	róg Wilanowskiej i uroc	Android	21.046236	52.10016								
1-2 banery	Wilanowska	Android	21.045515972222	52.09991								
1-2 banery	Wilanowska	Android	21.044799	52.09954								
1-2 banery		Android	21.042998972222	52.09819								
1-2 banery		Android	21.040241972222	52.09598								
1-2 banery		Android	21.040241972222	52.09598								
1-2 banery		Android	21.039878	52.09541								
1-2 banery		Android	21.027954972222	52.07356								
1-2 banery		Android	21.037420972222	52.07832								
1-2 banery		Android	21.038018	52.07892								
1-2 banery	Julianowska 7a	Android	21.038371972222	52.0792								
1-2 banery	Julianowska w okolicach	Android	21.038395972222	52.079211	https://images-ma.hex	09.11.2021 12:04:58	22590	Julianowska 14, 05-501	108742	1	2021	https://images-ma.hexagongeos
1-2 banery		Android	21.039003972222	52.079672972222	https://images-ma.hex	09.11.2021 12:07:07	22590	Julianowska 24a, 05-51	108747	1	2021	https://images-ma.hexagongeos
1-2 banery	Techniczna 2 b	Android	21.038959972222	52.079692972222	https://images-ma.hex	09.11.2021 12:07:59	22590	Julianowska 24a, 05-51	108748	1	2021	https://images-ma.hexagongeos
1-2 banery	Julianowska vis-a-vis ci	Android	21.040344972222	52.080995972222	https://images-ma.hex	09.11.2021 12:13:29	22590	Julianowska 26, 05-501	108753	1	2021	https://images-ma.hexagongeos
1-2 banery	Julianowska vis-a-vis ci	Android	21.040357	52.081029	https://images-ma.hex	09.11.2021 12:14:20	22590	Julianowska 26, 05-501	108754	1	2021	https://images-ma.hexagongeos
1-2 banery	Julianowska	Android	21.038969972222	52.079703972222	https://images-ma.hex	09.11.2021 12:08:28	22590	Julianowska 24a, 05-51	108749	1	2021	https://images-ma.hexagongeos
1-2 banery	róg Okulickiego i julian	Android	21.043490972222	52.084235972222	https://images-ma.hex	09.11.2021 12:22:19	22590	Julianowska 29, 05-501	108758	1	2021	https://images-ma.hexagongeos
1-2 banery	Julianowska wizaw ci	Android	21.042387972222	52.082917	https://images-ma.hex	09.11.2021 12:18:53	22590	Julianowska 38A, 05-5	108756	1	2021	https://images-ma.hexagongeos
1-2 banery		Android	21.043874972222	52.084254	https://images-ma.hex	09.11.2021 12:24:59	22590	Julianowska 29, 05-501	108762	1	2021	https://images-ma.hexagongeos
1-2 banery		Android	21.04389	52.084268	https://images-ma.hex	09.11.2021 12:25:36	22590	Julianowska 29, 05-501	108763	1	2021	https://images-ma.hexagongeos
1-2 banery		Android	21.04389	52.084268	https://images-ma.hex	09.11.2021 12:25:37	22590	Julianowska 29, 05-501	108764	1	2021	https://images-ma.hexagongeos

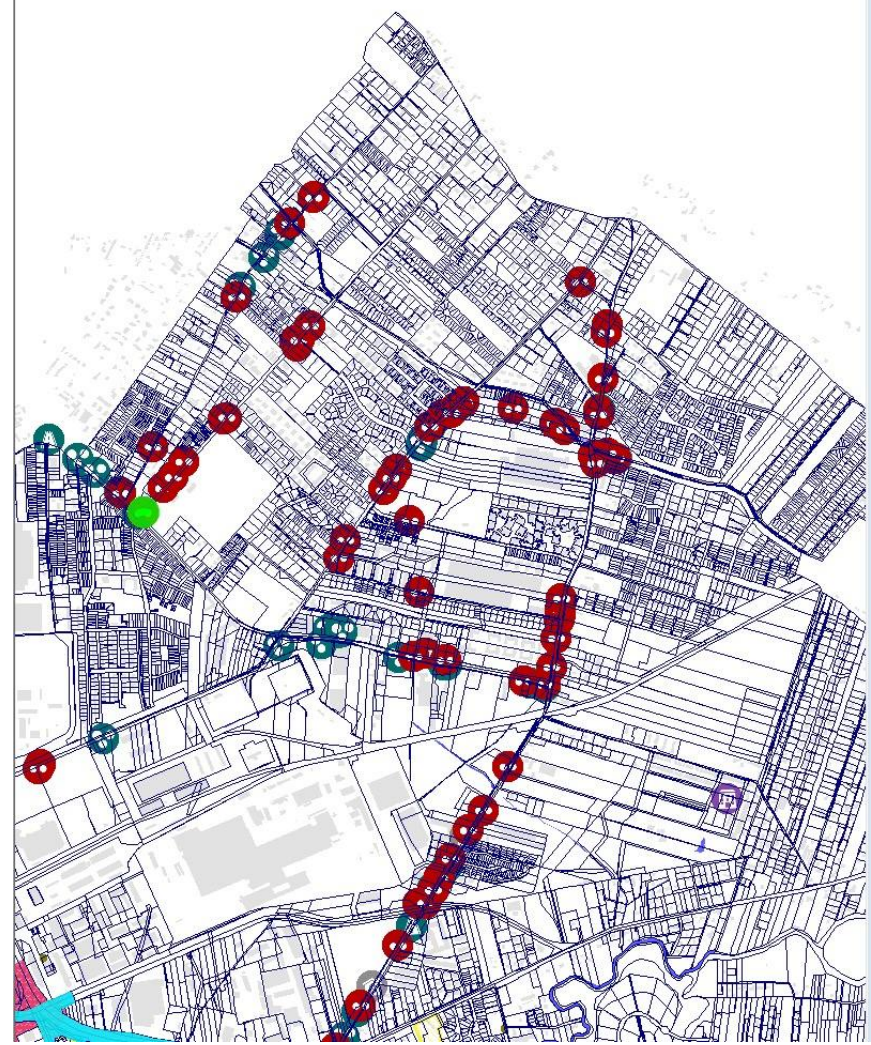
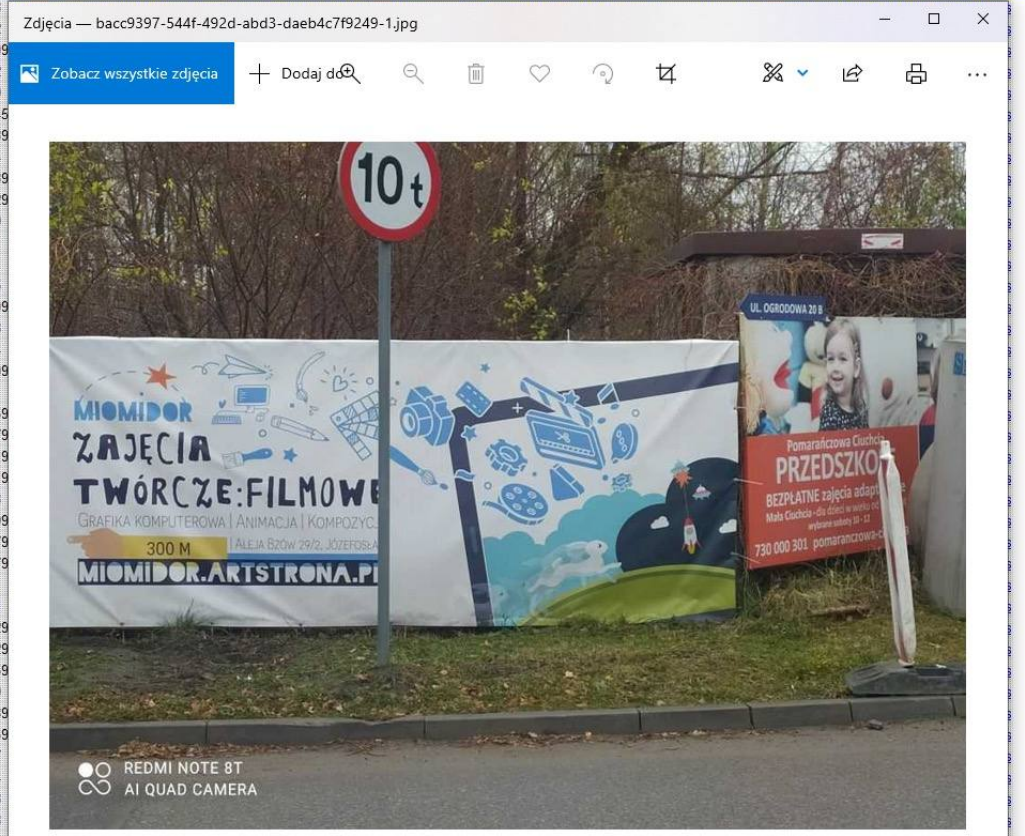
Zdjęcia — 5c80321b-98c7-411b-bee9-0791f044c121.jpg

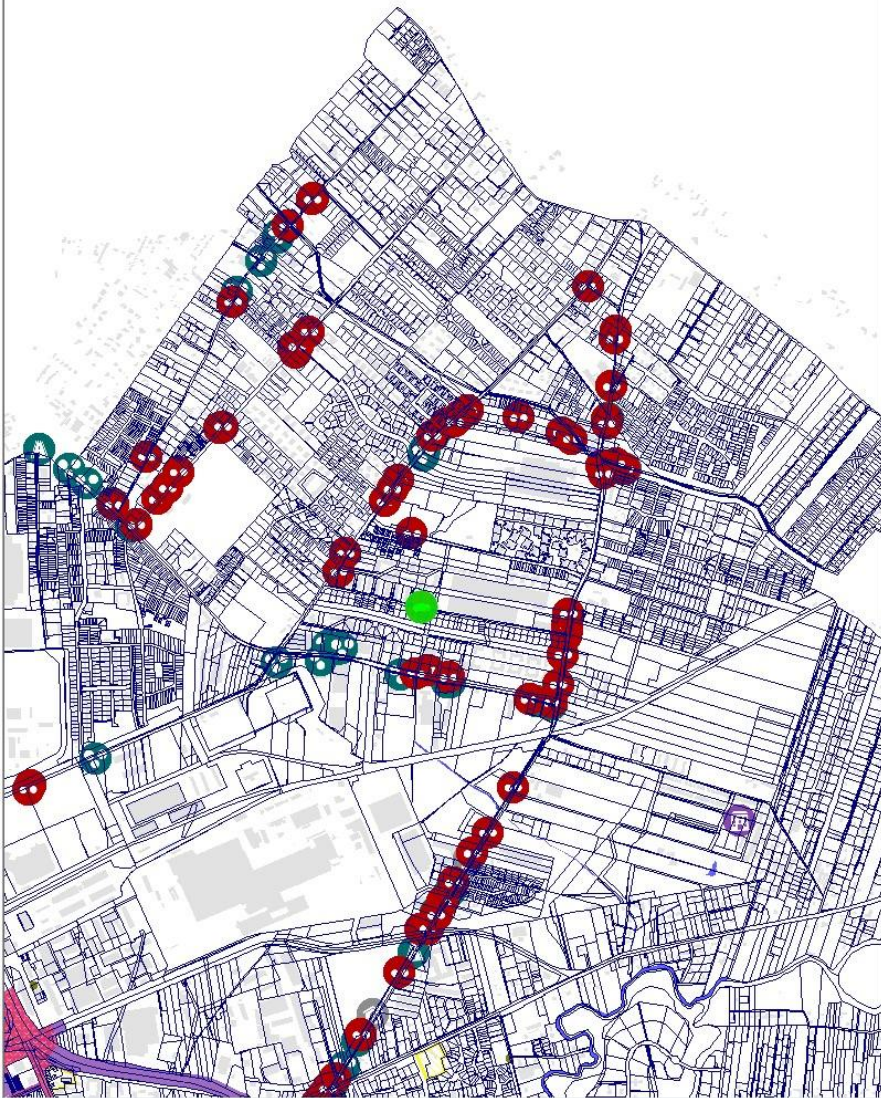
Zobacz wszystkie zdjęcia + Dodaj do



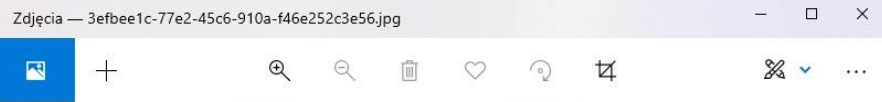
ucznawa krajozrazowa

type	comment	devicePlatform	longitude	latitude	imageUrl	date	categoryID	address	incidentID	latuNu	Rok	Zdjecie
1-2 banery	Geodetów	Android	21.0209779722222	52.0985489722222	https://images-ma.hex	08.11.2021 09:34:00	22590	Mysiadlo 03, Geodetów	108626	1	2021	https://images-ma.hexagoneos
1-2 banery	ulica Osiedlowa 14a	Android	21.02859	52.09769	https://images-ma.hex	08.11.2021 09:43:43	22590	Osiedlowa 14B, 05-501	108631	1	2021	https://images-ma.hexagoneos
1-2 banery	róg Ogrodowej i Geode	Android	21.029758	52.0970599722222	https://images-ma.hex	08.11.2021 09:50:20	22590	Ogrodowa 1C, 05-500	108635	1	2021	https://images-ma.hexagoneos
1-2 banery	róg Ogrodowej i Geode	Android	21.029724	52.097048								
1-2 banery	Ogrodowa 2A	Android	21.030823	52.097822								
1-2 banery	Ogrodowa	Android	21.0313529722222	52.0981609								
1-2 banery	Ogrodowa	Android	21.031928	52.098652								
1-2 banery	Ogrodowa	Android	21.034037	52.099969								
1-2 banery	Energetyczna	Android	21.02389215	52.0889345								
1-2 banery	Ogrodowa	Android	21.034113	52.0999839								
1-2 banery	Ogrodowa 4	Android	21.0341209722222	52.099994								
1-2 banery	Ogrodowa	Android	21.034113	52.0999839								
1-2 banery	Ogrodowa 7a	Android	21.0378809722222	52.1024329								
1-2 banery	Ogrodowa 7a	Android	21.0379609722222	52.102389								
1-2 banery	Ogrodowa 16 d	Android	21.037904	52.102381								
1-2 banery	Ogrodowa 16 d	Android	21.037904	52.102381								
1-2 banery	Ogrodowa 16	Android	21.038021	52.102235								
1-2 banery	Ogrodowa 7a	Android	21.0381	52.1024409								
1-2 banery	Ogrodowa 11a	Android	21.0387319722222	52.102898								
1-2 banery	róg Cyraneckiego i Wilan	Android	21.0466359722222	52.100304								
1-2 banery	róg Wilanowskiej i uroc	Android	21.046236	52.1001609								
1-2 banery	Wilanowska	Android	21.0455159722222	52.09991								
1-2 banery	Wilanowska	Android	21.044799	52.0995459								
1-2 banery		Android	21.0429989722222	52.0981979								
1-2 banery		Android	21.0402419722222	52.0959819								
1-2 banery		Android	21.0402419722222	52.0959819								
1-2 banery		Android	21.039878	52.095413								
1-2 banery		Android	21.0279549722222	52.0735699								
1-2 banery		Android	21.0374209722222	52.0783279								
1-2 banery		Android	21.038018	52.0789279								
1-2 banery	Julianowska 7a	Android	21.0383719722222	52.0792								
1-2 banery	Julianowska w okolicac	Android	21.0383959722222	52.079211								
1-2 banery		Android	21.0390039722222	52.0796729								
1-2 banery	Techniczna 2 b	Android	21.0389599722222	52.0796929								
1-2 banery	Julianowska vis-a-vis ci	Android	21.0403449722222	52.0809959								
1-2 banery	Julianowska vis-a-vis ci	Android	21.040357	52.081029								
1-2 banery	Julianowska	Android	21.0389699722222	52.0797039								
1-2 banery	róg Okulickiego i julian	Android	21.0434909722222	52.0842359								
1-2 banery	Julianowska wizawi cr	Android	21.0423879722222	52.082917								
1-2 banery		Android	21.0438749722222	52.084254								
1-2 banery		Android	21.04389	52.084268								
1-2 banery		Android	21.04389	52.084268								
1-2 banery		Android	21.04389	52.084268								
1-2 banery		Android	21.044329	52.08469								
1-2 banery		Android	21.0446409722222	52.085087								
1-2 banery		Android	21.044644	52.085045								
1-2 banery		Android	21.045235	52.085661								
1-2 banery		Android	21.045235	52.085661								
1-2 banery		Android	21.046212	52.086564								
1-2 banery		Android	21.046212	52.086564								
1-2 banery	Ogrodowa 1n	Android	21.0342239722222	52.1000289722222	https://images-ma.hex	08.11.2021 10:00:14	22590	Ogrodowa 6, 05-500 Jc	108644	1	2021	https://images-ma.hexagoneos
1-2 banery		Android	21.048373	52.0885699722222	https://images-ma.hex	09.11.2021 12:39:32	22590	Julianowska 49A, 05-5	108777	1	2021	https://images-ma.hexagoneos





type	comment	devicePlatform	longitude	latitude	imageUrl	date	categoryID	address	incidentID	status	Rok	Zdjecie
1-2 banery	Julianowska 70 Julianó	Android	21.0507959722222	52.0917219722222	https://images-ma	16.11.2021 14:06:50	22590	Nadziei 01, Julianowsk	109254	1	2021	https://images-ma.hexagongeo
1-2 banery	21 wieku niedaleko skr	Android	21.0440049722222	52.094242	https://images-ma	18.11.2021 11:57:26	22590	XVI Wiek 21, 05-500	109369	1	2021	https://images-ma.hexagongeo
1-2 banery	21 wieku róg julianowsl	Android	21.051241	52.0932389722222	https://imag							
1-2 banery	21 wieku rog julianowsl	Android	21.0513	52.0933378	https://imag							
1-2 banery	Józefostaw Osiedlowa	Android	21.039082	52.1069979722222	https://imag							
1-2 banery	90f	Android	21.051324	52.0935729722222	https://imag							
1-2 banery	ulica Wenus Józefosta	Android	21.0436279722222	52.0965399722222	https://imag							
1-2 banery	róg Wilanowskiej i plan	Android	21.0423329722222	52.097554	https://imag							
1-2 banery	Julianowska 61 Józefo	Android	21.05142	52.093913	https://imag							
1-2 banery	Cyraneczki 54 Józefos	Android	21.049174	52.100048	https://imag							
1-2 banery		Android	21.0426989722222	52.0979349722222	https://imag							
1-2 banery	Urocz 14 Józefostaw	Android	21.0513249722222	52.0996539722222	https://imag							
1-2 banery		Android	21.04594	52.0999639722222	https://imag							
1-2 banery		Android	21.051089	52.092649	https://imag							
Szylidy do odnc	Prośba o zwrócenie wt.	iOS	21.0086152030363	52.0802655215656	https://imag							
1-2 banery	Urocz 14 Józefostaw	Android	21.051814	52.0993399722222	https://imag							
Szylidy do odnc	Prośba o zwrócenie wt.	iOS	21.0086152030363	52.0802655215656	https://imag							
Szylidy do odnc	Julianowska 7	Android	21.0374109722222	52.078327	https://imag							
Szylidy do odnc	Julianowska	Android	21.038978	52.0797039722222	https://imag							
Szylidy do odnc		Android	21.0442789722222	52.0847109722222	https://imag							
Szylidy (banery		Android	21.0544861480594	52.0983590785475	https://imag							
Szylidy (banery wojska polskiego		Android	21.022625	52.074221	https://imag							
1-2 banery	test	Android	21.0246629	52.0725445	https://imag							
Wspólnoty i sp	Dzień dobry Sąsiad w	Android	21.0230738	52.070084	https://imag							
Wspólnoty i sp	Zakłócanie ciszy nocn	Android	21.021806448698	52.0741366417773	https://imag							
Wspólnoty i sp	Na osiedlu Owocowy S	Android	21.0597452503776	52.0873362517698	https://imag							
Wspólnoty i sp	Na osiedlu Owocowy S	Android	21.0597452503776	52.0873362517698	https://imag							
Wspólnoty i sp	taka sytuacja od bardz	Android	21.0194156	52.0781744	https://imag							
Wspólnoty i sp	taka sytuacja od bardz	Android	21.0194156	52.0781744	https://imag							
Wspólnoty i sp	ulotka wrzucona do ski	Android	21.0240499722222	52.0782629722222	https://imag							
Wspólnoty i sp	Na osiedlu Owocowy S	Android	21.0597452503776	52.0873362517698	https://imag							
Wspólnoty i sp	ulotki wrzucone do skr.	Android	21.0241128	52.0782337	https://imag							
Działalność go:	Handel w pasie drogow	iOS	21.0415775875341	52.0177929287894	https://imag							
Działalność go:	Handel w pasie drogow	iOS	21.0415775875341	52.0177929287894	https://imag							
Działalność go:	Handel w pasie drogow	iOS	21.0415775875341	52.0177929287894	https://imag							
Działalność go:	Handel w pasie drogow	iOS	21.0415775875341	52.0177929287894	https://imag							
Działalność go:	Regularne, codzienne	Android	21.0300656408072	52.0782925601507	https://imag							
Działalność go:	Julianowska 28a	Android	21.040969	52.081637	https://imag							
Działalność go:		Android	21.046046	52.086384	https://imag							
Działalność go:		Android	21.046046	52.086384	https://imag							
Dużo banerów	duzo banerów	Android	21.0451570898294	52.0918835519733	https://imag							
Dużo banerów		Android	20.9479391994818	52.0480489592771	https://imag							
Dużo banerów		Android	21.0224539722222	52.0744479722222	https://imag							
Dużo banerów	Energetyczna	Android	21.02732662	52.08982023	https://imag							
Dużo banerów		Android	21.03660218	52.09263785	https://imag							
Dużo banerów		Android	21.0391996	52.0931289	https://imag							
Dużo banerów		Android	21.0388549	52.09268853	https://imag							
Dużo banerów		Android	21.0397306	52.0930122	https://imag							
Dużo banerów		Android	21.04285757	52.09217932	https://imag							
Dużo banerów		Android	21.0453447	52.09187379	https://imag							





Przykład - Józefostaw i Julianów.

Planowane kroki

1. Spotkanie ze stroną społeczną z Józefostawia (radni, sołtyska, aktywiści) – wspólne omówienie i wypracowanie podejścia.
2. Rozesłanie oficjalnej korespondencji do zinwentaryzowanych podmiotów.
3. Dostarczenie pełnej informacji: broszura informacyjna, informacje na stronach krajobraz.piaseczno.eu, przedsiębiorcze.piaseczno.eu
4. Zaoferowanie możliwości spotkania i dialogu dla przedsiębiorców.
5. Zaoferowanie możliwości wsparcia w przeprojektowaniu identyfikacji wizualnej.
6. Prowadzenie działań egzekucyjnych w przypadku niedostosowania.

Równolegle: prowadzona lokalnie kampania społeczna #sprzątamyreklamy zachęcająca mieszkańców do angażowania się w identyfikowanie miejsc wymagających interwencji. Jej celem jest budowanie świadomości i poparcia społecznego dla prowadzonych działań.



Z kim się kontaktować:

Gmina Piaseczno

Wydział Urbanistyki i Architektury

Infolinia: 22 70 17 551

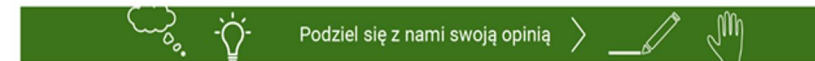
Anna Pakulińska - Attia,

Dorota Krug,

Magda Kabala-Rybacka



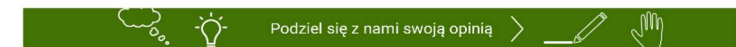
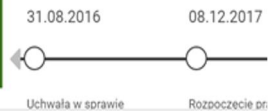
Witamy na stronie krajobraz.piaseczno.eu poświęconej tzw. „uchwale krajobrazowej” dla Miasta i Gminy Piaseczno. Znajdziecie tu Państwo bieżące informacje dotyczące postępów prac nad uchwałą, podstawowy zasób wiedzy oraz inspiracje dotyczące przedmiotu uchwały. Za pośrednictwem tej strony możecie także Państwo podzielić się własnymi opiniami i propozycjami, które według Państwa powinny zostać poddane dyskusji przy sporządzaniu uchwały. Zapraszamy do częstego odwiedzania strony krajobraz.piaseczno.eu oraz profilu na Facebook-u, jak również do aktywnego dzielenia się własnymi propozycjami i opiniami.



Poniżej prezentujemy kalendarz najwazniejszych wydarzeń!

Prześlij opinię

Informacja o plikach cookies
Serwis wykorzystuje pliki cookies. Korzystając ze strony wyrażasz zgodę na wykorzystywanie plików cookies. Dowiedz się więcej.



Twoje imię *

Adres e-mail *

Temat wiadomości

Tvoja opinia

Nie jestem robotem

Wyślij

Pola oznaczone symbolem * są wymagane